



Załącznik nr 2.3.1. –  
charakterystyka leśnictwa  
w zakresie pozyskania  
Nadleśnictwo Solec Kujawski  
Leśnictwo Jezierce  
Stan na 20-10-2023

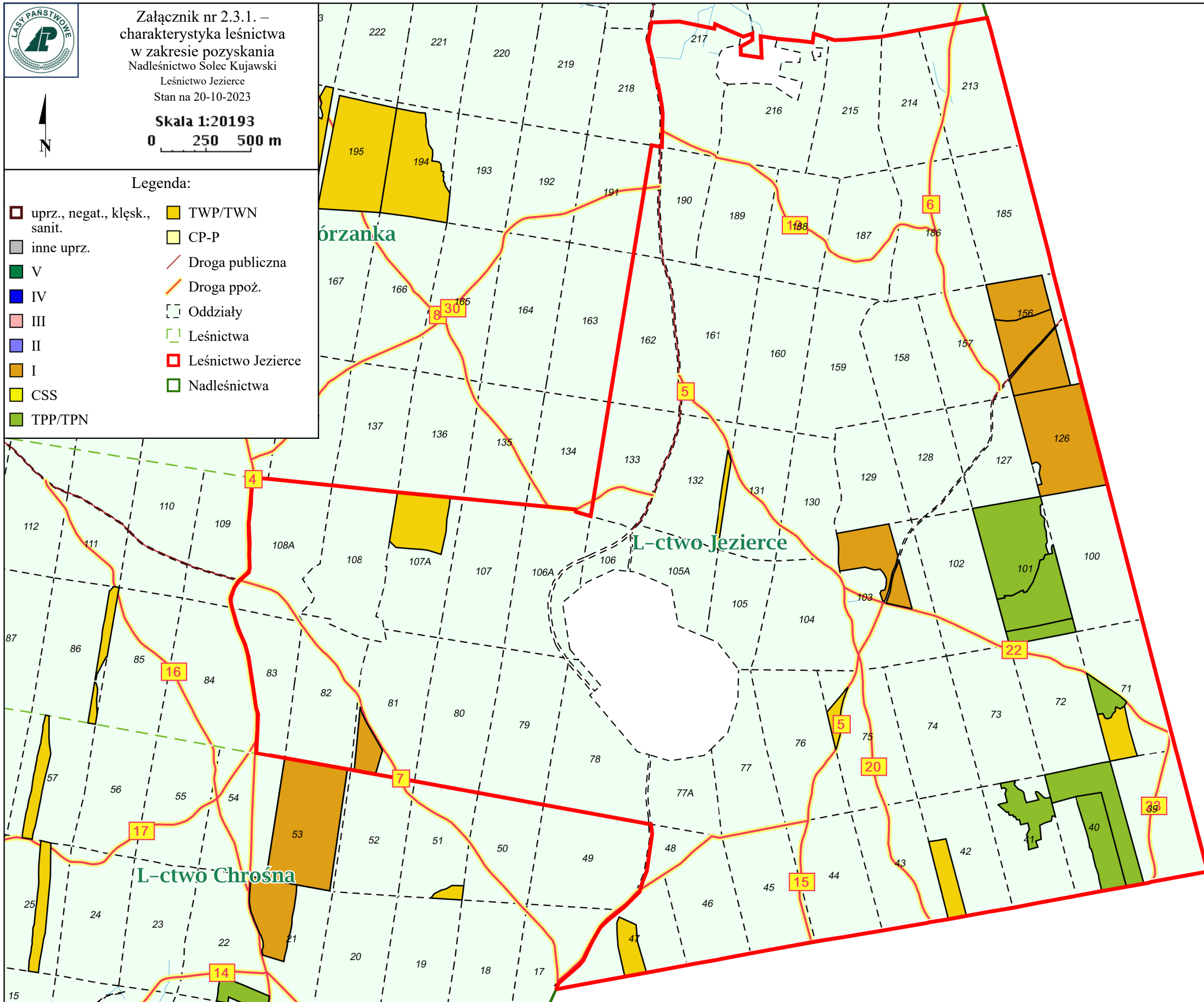
Skala 1:20193

0 250 500 m



Legenda:

- |                               |                    |
|-------------------------------|--------------------|
| uprz., negat., kłesk., sanit. | TWP/TWN            |
| inne uprz.                    | CP-P               |
| V                             | Droga publiczna    |
| IV                            | Droga ppoż.        |
| III                           | Oddziały           |
| II                            | Leśnictwa          |
| I                             | Leśnictwo Jezierce |
| CSS                           | Nadleśnictwa       |
| TPP/TPN                       |                    |



Charakterystyka leśnictwa w zakresie pozyskania drewna

Leśnictwo Jezierce

Udział (m3) drewna iglastego [%]	99	%
Udział (m3) drewna optymalnego do pozyskania w technologii maszynowej [%]	79	%
Udział (m3) rębni pierwszych w cięciach rębnych ogółem [%]	100	%
Udział (m3) drewna pozyskiwanego z pozycji ze współczynnikiem > 1 [%]	0,0	%
Udział (m3) drewna zerwanego ze współczynnikiem > 1 [%]	0,0	%
Udział (m3) drewna kłodowanego (WK) iglastego w drewnie W iglastym [%]	83	%
Udział (m3) S2 krótkiego (poniżej 1,5 mb) w S2 [%]	17	%